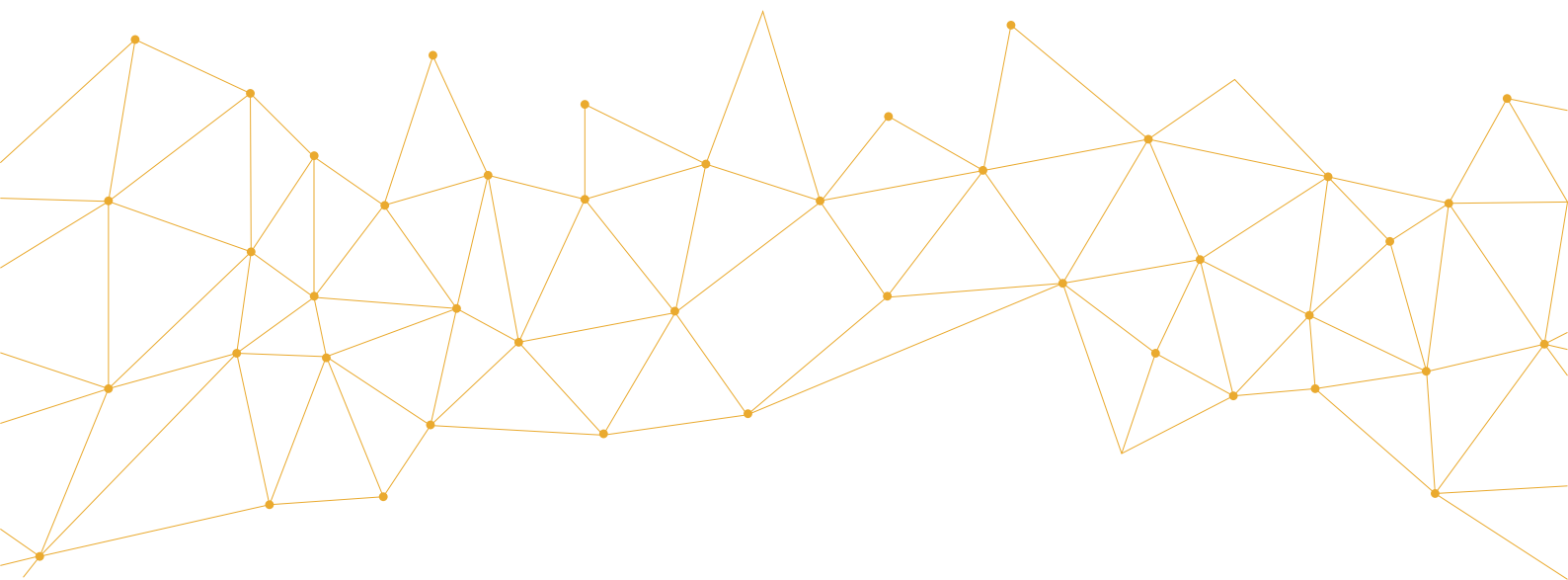


# Matrigma

## Kandidatens feedback rapport

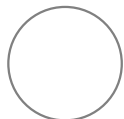
Namn: Demo2 Demo2

Testdatum: 04-01-2017

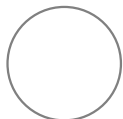


 **ASCEND**  
by ASSESSIO

## Ditt resultat



Under medel



Medel



Över medel

Denna nivå återspeglar tendensen att klara av krav relaterade till abstrakt resonemang, problemlösning, omfattande och fasetterad informationsbehandling mycket väl och med lätthet. Till och med extremt komplicerade uppgifter hanteras vanligtvis framgångsrikt och endast mindre ansträngning krävs för att bli bekant med nya arbetsuppgifter.

## Vad mäter Matrigma Classic?

Matrigma Classic mäter förmågan att hitta logiska, ibland dolda kopplingar, genomföra abstrakta resonemang, dra logiska slutsatser och lösa nya problem. De här egenskaperna varierar mellan individer och är viktiga i ett arbetssammanhang.

## Vad betyder mitt resultat?

Resultatet är baserat på en jämförelse med en grupp individer som också har slutfört Matrigma Classic, en så kallad normgrupp. Information om normgruppen som använts för tolkning av ditt resultat kan tillhandahållas av din testadministratör. Normgruppen utgör en fördelning av poäng som är indelad i tre nivåer vilka representerar olika distributionsintervaller: under medel, medel och över medel.

Medelintervallet omfattar cirka 68 % av normgruppen, som hade ett resultat runt medelvärdet. Intervallet under medel omfattar cirka 16 % av normgruppen, vilka hade ett resultat under medelintervallet.

Intervallet över medel omfattar cirka 16 % av normgruppen, vilka hade ett resultat över medelintervallet.

## Kom ihåg det här när du läser om ditt resultat

- Även om egenskapen som mätts av Matrigma Classic är viktig finns det andra viktiga egenskaper och omständigheter som påverkar beteende och prestationsförmåga på arbetsplatsen.
- Resultatet kan påverkas av flera faktorer. Störningar under testperioden, missförstånd av instruktioner, att inte riktigt vara motiverad att anstränga sig samt hur snabbt man arbetar sig igenom uppgifterna är exempel på sådant som kan påverka resultatet.
- Testresultat är aldrig exakta och det finns alltid omständigheter som kan orsaka mätfel.