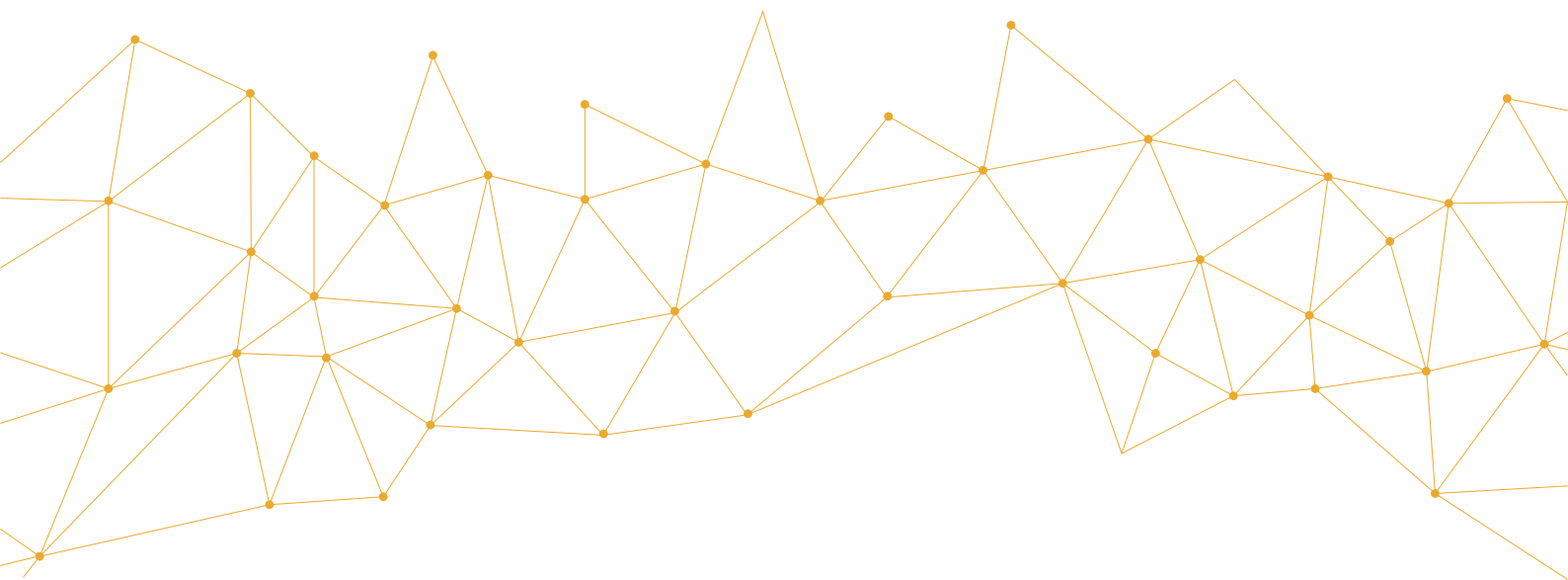


Matrigma

Kandidattilbakemeldingsrapport

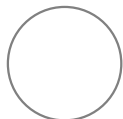
Navn: Demoperson 3

Testdato: 14-12-2018

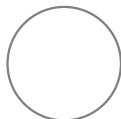


 **ASCEND**
by ASSESSIO

Ditt resultat



Under gjennomsnittet



Gjennomsnittlig



Over gjennomsnittet

Dette nivået reflekterer en tendens til svært fin og enkel håndtering av krav relatert til abstrakt tenking, problemløsning, omfattende og fasettert informasjonsbehandling. Selv svært komplekse oppgaver håndteres generelt sett fint, og det kreves mindre innsats å bli kjent med nye arbeidsoppgaver.

Hva måler Matrigma Classic?

Matrigma Classic måler evnen til å finne logiske, noen ganger skjulte forbindelser, utføre abstrakt tenking, komme frem til logiske konklusjoner og løse nye problemer. Disse egenskapene varierer fra person til person, og er viktige i arbeidssammenheng.

Hva betyr resultatet mitt?

Resultatet er basert på en sammenligning mot en gruppe personer som også har fullført Matrigma Classic, en såkalt normgruppe. Du kan få informasjon om normgruppen som brukes til tolkning av ditt resultat fra testadministratoren din. Normgruppen utgjør en poengfordistribusjon som blir delt inn i tre nivåer, der hvert nivå representerer forskjellige intervaller av fordelingen: Under gjennomsnittet, Gjennomsnittlig eller Over gjennomsnittet.

Intervallet «Gjennomsnittlig» utgjør ca. 68 % av normgruppen som oppnådde resultater rundt den gjennomsnittlige poengsummen.

Intervallet «Under gjennomsnittet» utgjør ca. 16 % av normgruppen som oppnådde resultater under intervallet «Gjennomsnittlig».

Intervallet «Over gjennomsnittet» utgjør ca. 16 % av normgruppen som oppnådde resultater over intervallet «Gjennomsnittlig».

Husk dette når du leser om resultatet ditt

- Selv om egenskapen som måles av Matrigma Classic er viktig, finnes det andre viktige egenskaper og omstendigheter som påvirker adferd og prestasjon på arbeidsplassen.
- Resultatet kan påvirkes av flere faktorer. For eksempel kan forstyrrelser under testøkten, misforståelse av instruksjonene, manglende motivasjon til å gjøre en innsats, og hvor fort du jobbet deg gjennom oppgavene påvirke resultatet.
- Testpoengsummer er aldri eksakte, og det finnes alltid omstendigheter som kan forårsake feilmåling.