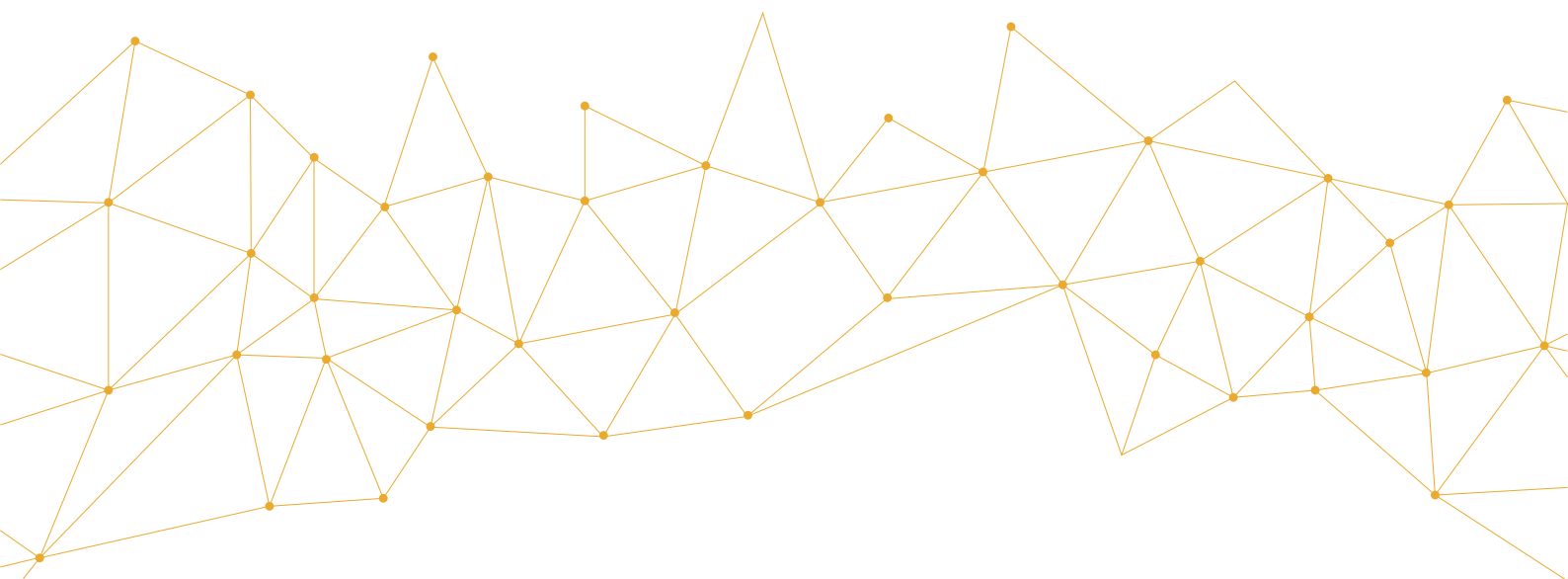


# MAP

## Kandidattilbakemeldingsrapport

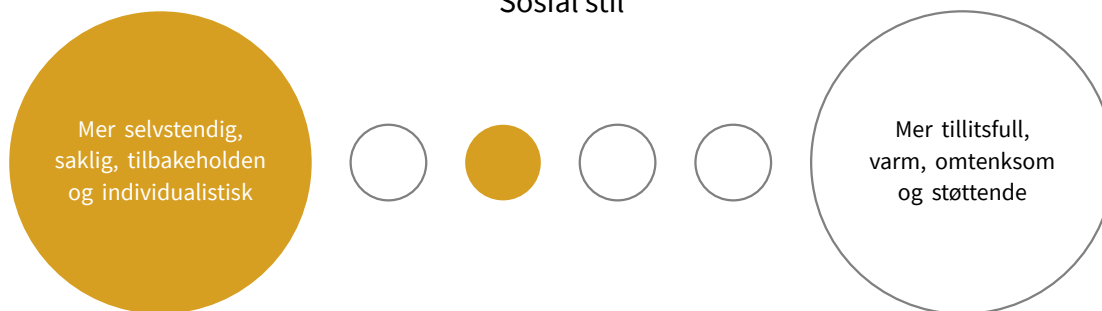
Navn: Holger Danske

Testdato: 18-06-2019



 **ASCEND**  
by ASSESSIO

Sosial stil



Tillit



Kommunikasjon



Uselviskhhet

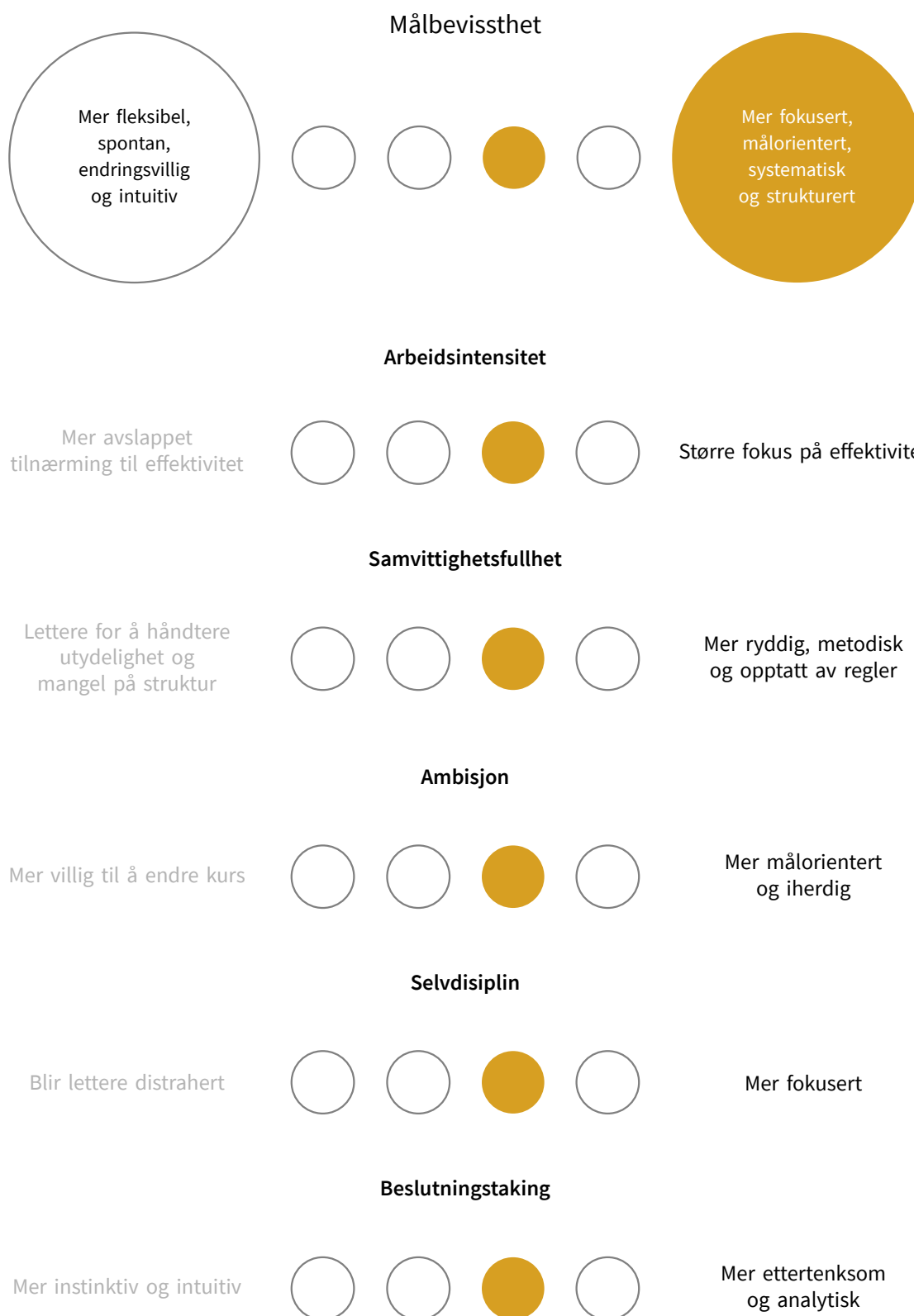


Medfølelse



Hengivenhet





### Emosjonell balanse



### Følelser

Mer vaksom og årvåken



Mer rolig og ubekymret

### Humør

Mer temperamentsfull



Mer stabil

### Selvtillit

Mindre selvsikker



Mer selvsikker

### Selvkontroll

Mer spontan



Mer kontrollert

### Stress

Mer sensitiv til stress



Mindre sensitiv til stress

**Ekstroversjon**



**Sosialt behov**



**Sosial fremtoning**



**Livstempo**



**Spenningsøking**



**Munterhet**



### Åpenhet



### Fantasi

Mer jordnær



Mer fantasifull

### Estetikk

Mer praktisk og pragmatisk



Mer estetisk og kunstnerisk

### Følelsesliv

Mer følelsesmessig tilbakeholden



Mer følelsesmessig uttrykksfull

### Opplevelser

Større behov for vaner og rutine



Større behov for nye opplevelser og endring

### Tenkemåte

Mer realistisk, fokusert på her-og-nå



Mer konseptuell og innovativ

## Hva måler MAP?

MAP måler personlighetsegenskaper og er basert på Femfaktormodellen, den mest moderne, robuste og evidensbaserte modellen for å måle personlighet. Disse egenskapene varierer mellom personer og er viktige i en arbeidssammenheng.

## Hva betyr resultatet mitt?

For at resultatet skal gi mening for deg, sammenlignes det med en gruppe personer som også har fullført MAP, en såkalt normgruppe. Testadministratoren kan gi deg mer informasjon om normgruppen som er brukt for å tolke dine resultater. Normgruppen utgjør en fordeling av poengsummer som deles i fire nivåer, der hver stolpe defineres av beskrivende adjektiver. Resultatet ditt indikeres med en fargemarkering.

## Husk dette når du leser om resultatet ditt

- Selv om egenskapene som måles av MAP er viktige, er det også andre viktige egenskaper og omstendigheter som påvirker oppførsel og prestasjon på arbeidsplassen.
- Det kan være positive og negative sider ved både høye og lave poengsummer.
- Resultatene bør ikke tolkes som absolutte konklusjoner. De er indikasjoner på hvordan personligheten din trolig er strukturert.
- Kombinasjonen av resultater på forskjellige skalaer og underskalaer kan påvirke oppførsel. Dette blir ikke tatt med i betraktningen i tilbakemeldingsrapporten.
- Resultatene kan påvirkes av flere faktorer. For eksempel kan resultatene påvirkes av misforståelse av instruksjoner eller manglende motivasjon til å gi sannferdige tilbakemeldinger på spørsmålene.
- Testens poengsummer er aldri nøyaktige. Det er mange omstendigheter som kan påvirke målingenes presisjon.